

de Nederlandse ggz

- Wil je je geluid uitzetten.
- We nemen het webinar op, je kunt eventueel je camera uitzetten.
- Vragen stel je in de chat.

Implementatie Medicatieoverdracht

De lunchsessie begint om 12.30 uur



**samen voor
medicatieoverdracht**

de
Nederlandse
ggz

Implementatie Medicatieoverdracht

Toestemming deel 2

Lunchsessie 4 juli 2024



samen voor
medicatieoverdracht

Agenda

- Welkom en huishoudelijke mededelingen
- Waarom lunchsessies
- Presentatie Toestemming via Mitz verkrijgen
Albert Vlug en Judith Opraus namens VZVZ
- Vragen
- Afsluiting

‘Lunchsessie,
dat smaakt naar meer’



Waarom digitale lunchsessies?

- Informeren en activeren
- Voor en door de sector ggz
- Je kunt altijd terugkijken

‘Mijn organisatie is voorbereid’



de
Nederlandse
ggz

Presentatie Toestemmings- voorziening Mitz



Toelichting op Mitz

Toestemmingsvoorziening



Mitz is een gemeenschappelijke voorziening waarmee burgers zelf online toestemmingskeuzes kunnen beheren voor het uitwisselen van medische gegevens tussen zorgaanbieders.

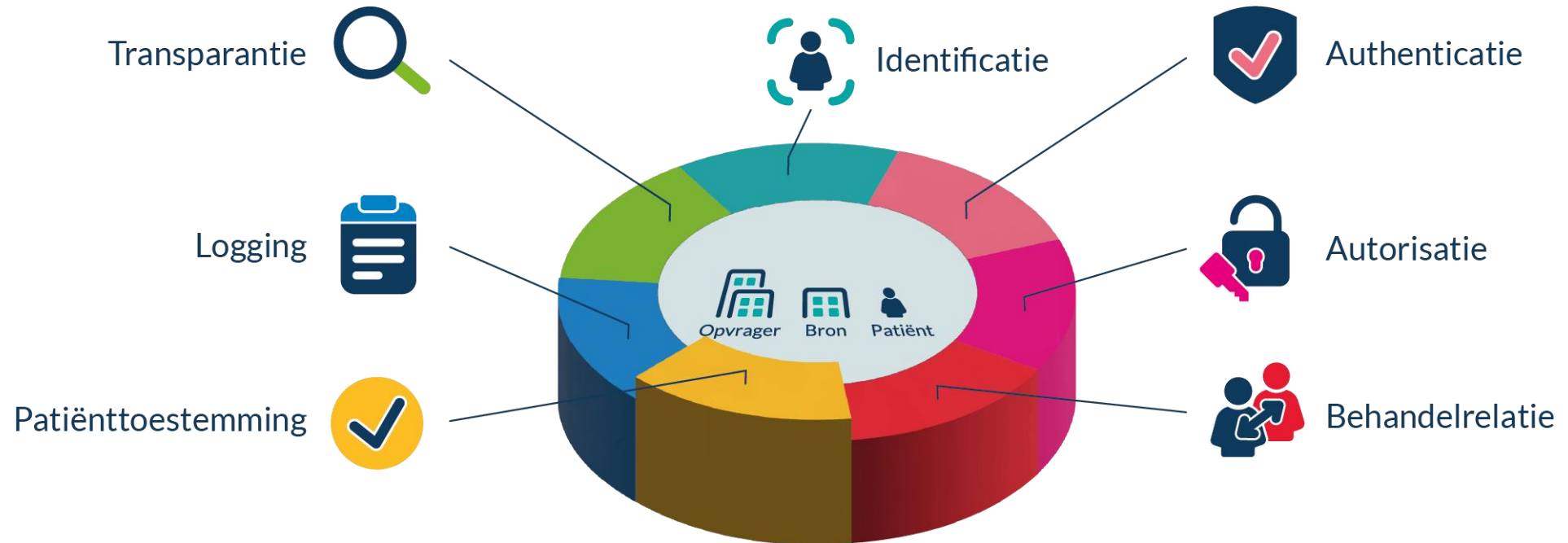
Toestemmingsvoorziening



En als een burger er niet uit komt:

- kan de apotheek helpen.
- kan je als dossierhouder voor je eigen organisatie een toestemming registreren namens jouw patiënt, dit kan met behulp van de dossierhoudersknop.
- kan in spoedsituaties ook (voor 72 uur) toestemming voor andere bronnen (op verzoek van een 'aanspreekbare' patiënt) worden vastgelegd, dit kan met behulp van de raadplegersknop.

Vertrouwensmodel



Vertrouwensmodel

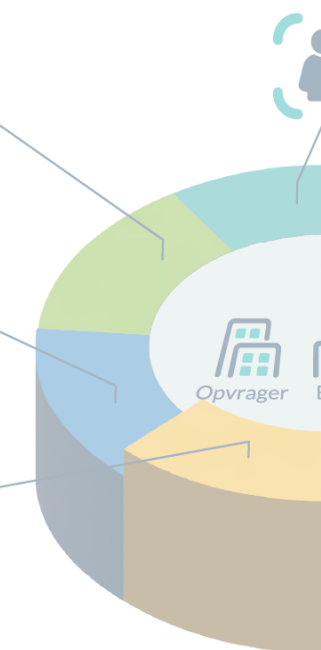
Mitz vult het onderdeel *patiënttoestemming* in.

- Het verkrijgen van een rechtsgeldige toestemmingskeuze van een burger.
- Het toepassen van een rechtsgeldige toestemmingskeuze in het uitwisselingsproces.

Transparantie 

Logging 

Patiënttoestemming



Eén van de generieke functies

Voor Wegiz: geprioriteerde gegevensuitwisselingen (o.a. MO).

Voor IZA: realiseren van gemeenschappelijke voorzieningen (Mitz, ZORG-AB).

In afstemming met NEN: generieke normen voor I&A, autorisatie, toestemming, lokalisatie (en adressering etc).

Nu aansluiten op Mitz: de toestemming nu al realiseren:

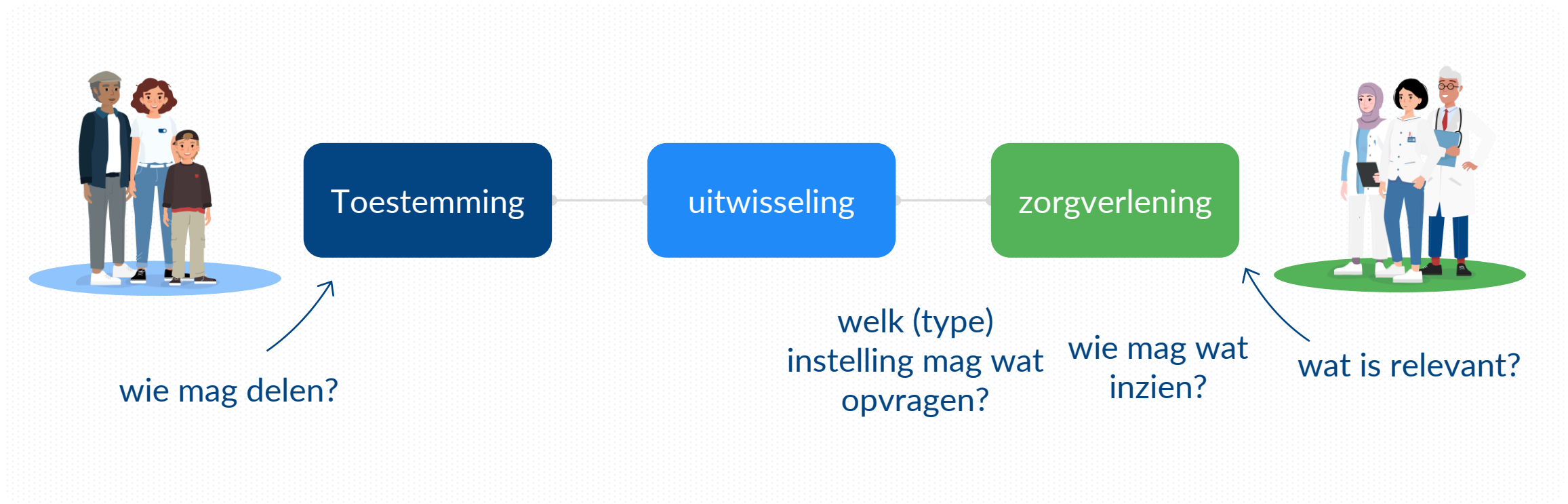
- voor zorgaanbieder-zorgaanbieder uitwisseling.

Op de roadmap voor 2025:

- voor Europese uitwisseling (Piezo/myhealth@eu/NCPeH).
- voor wetenschappelijk onderzoek (Health-RI, RIVM, etc).
- voor uitwisseling met PGO/MGO (up-to-date houden eigen dossier).

Toestemming als onderdeel van de autorisatieketen

Wie mag wat inzien?



NEN-normen | informatiestandaarden | kwaliteitsstandaarden | wetgeving

Wettelijk kader

AVG

een toestemming als grondslag voor gegevensverwerkingen vereist goede informatie, in vrijheid gegeven, aantoonbaar, eenduidig, begrijpelijk en specifiek

WGBO

beroepsgeheim: vervanger of rechtstreeks bij de behandeling betrokken regulering praktijk: toestemming mag soms verondersteld worden

Wabvpz

uitdrukkelijke toestemming voor 'ongericht' beschikbaar stellen via een elektronisch uitwisselingsysteem

Wegiz

wet elektronische gegevensuitwisseling in de zorg

Lees er meer over in het Afsprakenstelsel

en rekening houdend met komende wet- en regelgeving

WOGAZ

wet opvraagbaarheid gegevens acute zorg:
opt-out in plaats van opt-in

EHDS

Europese verordening waarmee iedereen in EU
geholpen kan worden met beschikbaarheid van de
noodzakelijke gegevens en hergebruik van data voor
onderzoek mogelijk is

NCPeH

aanpassing van Wabvpz, zodat minister via NCPeH-
NL gegevens van Nederlandse zorgaanbieders (vgl.
PS van huisarts) kan doorsturen

WKR-WRIVM

wet kwaliteit registraties en wet op RIVM regelen
gegevensverwerking ten behoeve van
kwaliteitsonderzoek

Mitz voor ggz in het kader van MO

Iedere zorgaanbieder (ook ggz-instelling) kan Mitz gaan gebruiken.



Uitwisselingen in het kader Medicatieoverdracht (MO):

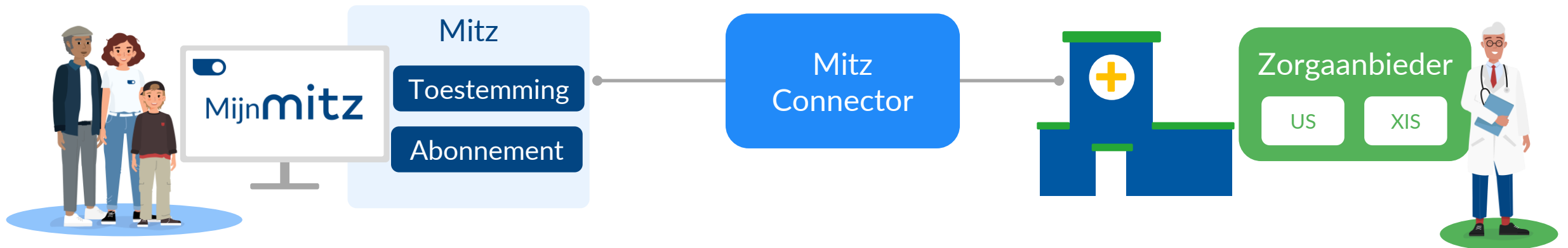
- EVS in ggz: psychiater vraagt AMO op t.b.v. medicatiebewaking
 - ggz vraagt op, andere zorgaanbieders zijn bron en doen toestemmingscheck bij Mitz
- EVS in ggz: wordt als dossierhouder, bron van voorschriften
 - ggz wordt bevraagd en doet zelf eerst toestemmingscheck bij Mitz en kan op basis van de toestemmingskeuze gegevens delen met opvragende zorgaanbieders
- Andere uitwisselingen? Doe de impact analyse!

Mitz Connector

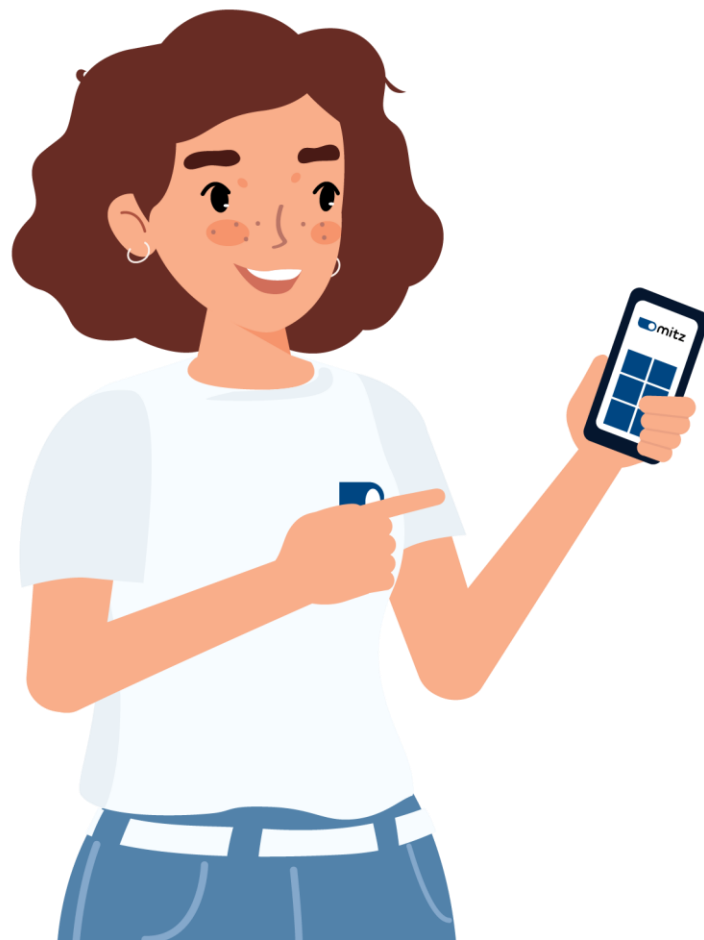
Een Mitz Connector is een systeem dat de koppeling tussen het zorgaanbiedersysteem en de Mitz toestemmingsvoorziening verzorgt.

Dit kan een uitwisselingsysteem zijn, maar ook een (informatie)systeem dat bij de zorgaanbieder in gebruik is.

Een **MC-leverancier** laat product accepteren door Mitz. Ggz bepaalt voor welke uitwisselingen welke MC ingezet gaat worden.



Neem zelf een kijkje



Vragen?



Contactgegevens

Per mail:

medicatieoverdracht@denerlandseggz.nl

Aanmelden community:

<https://www.ggzcommunity.nl/Beheer/Registraties/2482967.aspx?t=Aanmelden-groep-Medicatieoverdracht>

Website de Nederlandse ggz:

<https://www.denerlandseggz.nl/thema/medicatieoverdracht>

Website programma Medicatieoverdracht:

<https://www.samenvoormedicatieoverdracht.nl/>

Zo kom je in contact
met ons en blijf je op
de hoogte van het
programma
Medicatieoverdracht

Bedankt voor je aandacht!



de
Nederlandse
ggz

Piet Mondriaanplein 25
3812 GZ Amersfoort

Postbus 830
3800 AV Amersfoort

www.denederlandseggz.nl

Samen zijn we de Nederlandse ggz.