



Dutch Empathic
Environment Livinglabs

Empathische Woonomgeving

Themasessie Wonen en woonvormen (GZZ Nederland)
DEEL i.s.m. GGZ Oost Brabant

dr. Gerald Gosselink-Ramos
Moniek van Loon-van der Logt, MSc

EMPATHISCHE WOONOMGEVING

Thema:



Sociale &
Technologische
Innovaties



↑ Zelfstandigheid
↑ Eigen regie

Inspiratie uit DEEL Livinglabs, gebaseerd op:



Intelligente
Woonomgeving



Stimuleert, Ondersteunt en Faciliteert

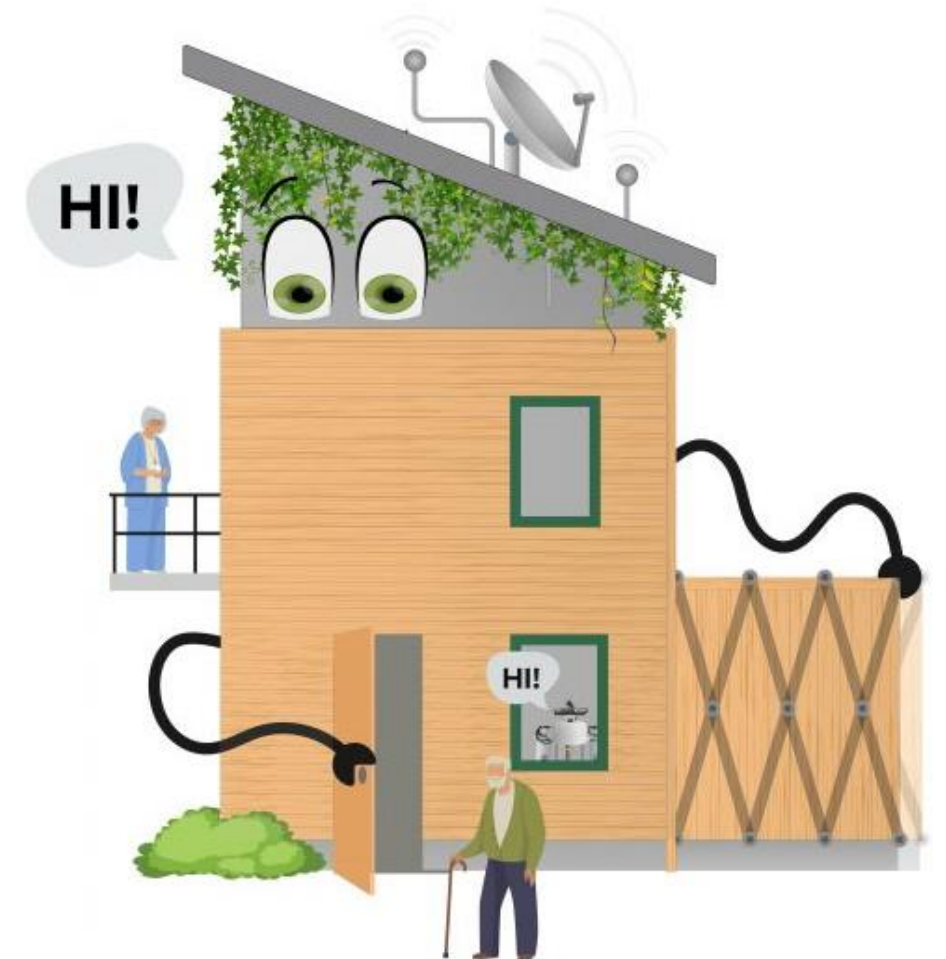


Sociale domein
Ruimtelijke domein
Technologische domein



ten dienste van
haar gebruiker

1. Empathische Woonomgeving
 - HAN lectoraat Architecture in Health en DEEL
 - Empathische Werkwijze
 - Empathische Woning
 - Toepassingen en Interactieve woonkamer
 - Empathische Wijk
 - Samen verder bouwen
2. Tonnie de sociale robot als buddy in de zorg
3. Pauze
4. Interactief deel 1:
ondersteuningsvragen en oplossingsrichtingen
5. Interactie deel 2:
bewustzijn, draagvlak, borging

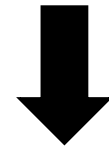


Prof.dr.ir. Masi Mohammadi



multidisciplinaire kenniskring
(bouwkunde, gezondheidszorg,
technologie)

gebouwde omgeving
(woon- en leefomgeving)



**Zelf- en samenredzaamheid
van (oudere) bewoners**



Dutch Empathic Environment Livinglabs

Een nationaal kennis platform op weg naar “het nieuwe wonen”

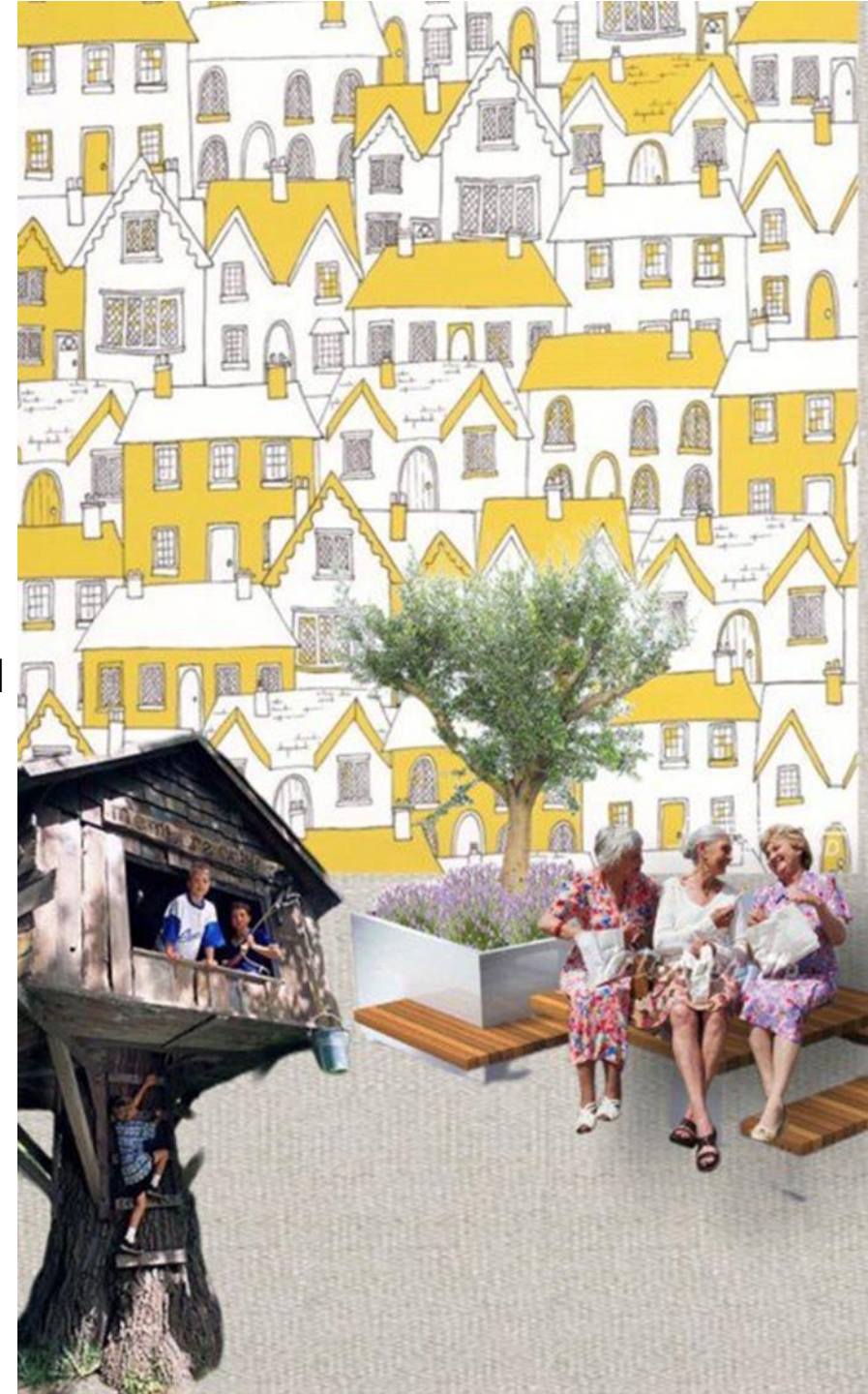
Gebouwbonden innovaties sociaal, ruimtelijk en technologisch

Mensgericht de gebruiker staat centraal, vanuit behoeften en leefstijl

Zorgvuldig en Samen wisselwerking praktijk en wetenschap,
relevante stakeholders

Livinglabs: onderzoek samen met én in de praktijk

Thema's: Sociaal Wonen, Slim wonen, Wonen is meer dan een huis







Livinglabproject 'De meerwaarde van gemeenschappelijk wonen in een vergrijzende samenleving', Amsterdam, (woningcorporatie Woonzorg Nederland)



Livinglabproject 'Operatie ontmoetingsruimte', Nijmegen (woningcorporatie Talis)



Livinglabproject 'Slim wonen ontzorgt', Bladel (zorgorganisatie RSZK Zorgprofessionals)



Livinglabproject 'Sociale woningbouw vanuit een empathisch perspectief', Roermond (woningcorporatie Woningstichting Domus)



Livinglabproject 'Krake Woon Communities', vier dorpen in Achterhoek (Burgerparticipatie)



Livinglabproject 'It takes a village to grow old', Amsterdam, (burgerinitiatief Stadsdorp VondelHelmers)



Livinglabproject 'SLIMme wijk Malvalaan', Waalre, (woningcorporatie Wooninc en zorgorganisatie Zorg in Oktober)



Livinglabproject 'The Art of Connection', Arnhem, (maatschappelijke organisatie Cohousing Arnhem)



Livinglabproject 'Empathische Woning', Arnhem, (kennisinstelling Hogeschool Arnhem & Nijmegen)



Livinglabproject 'Ruimte voor Duurzaam Geluk', Nuland, (zorgorganisatie St. Jbzefoord)



Livinglabproject 'The Guiding Environment', Arnhem, (maatschappelijke organisatie KIEN & zorgorganisatie DrieGasthuizenGroep)



Livinglabproject 'Dementie en binnenklimaat', Culemborg, (zorgorganisatie Santé Partners)



Livinglabproject 'Motel Spatie', Arnhem, (maatschappelijke organisatie Motel Spatie)



Livinglabproject 'DCA-Homes', Eindhoven (Vitalis WoonZorg Groep en Burgerparticipatie)



Livinglabproject 'Het meten van emoties', Emmeloord en Veldhoven (zorgorganisaties ZONL en Zorg in Oktober)

DEEL.academy

Dutch Empathic Environment Livinglabs



www.deelacademy.nl

BOUWEN AAN EEN EMPATHISCHE GEMEENSCHAP GEZAMENLIJKE KENNISCREATIE

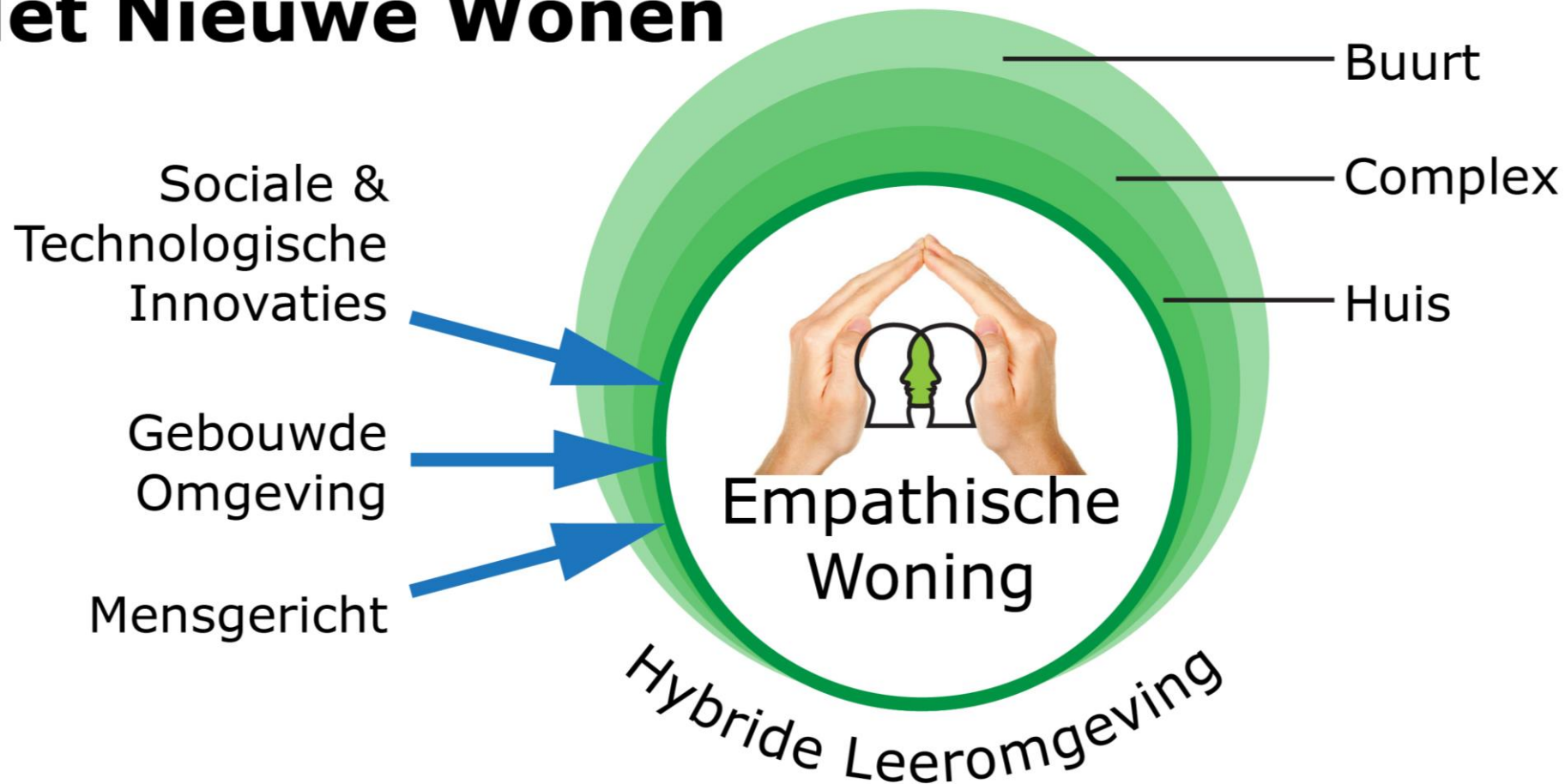


Gerön

Tijdschrift over ouder worden & samenleving



Het Nieuwe Wonen





Huis als Mantelzorgger

Inspiratiehuis/showcase

Testlocatie low tech/high tech innovaties

Empathisch lab
doelgroep: onderwijs, onderzoek én praktijk



EMPATHISCHE WONING



simaxx

nora[®]

SHERPA



DrieGasthuizenGroep
Zorgzaam en gastvrij sinds 1246

ENERGY
FLOORS

SMART FLOOR

kien

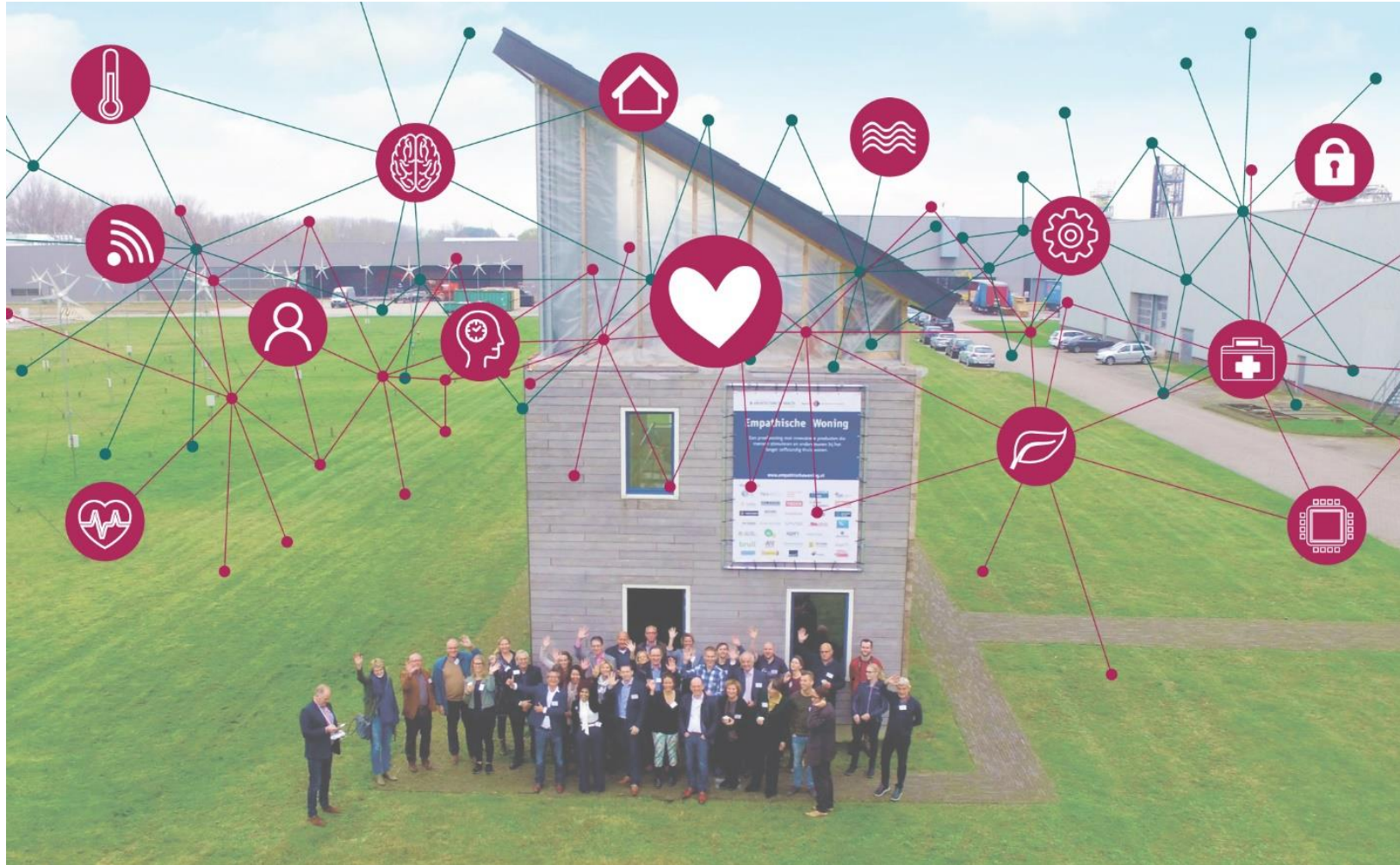
Hogeschool van Amsterdam

TU/e

HAN UNIVERSITY
OF APPLIED SCIENCES

<https://vimeo.com/474674217>

INTERACTIEVE WOONKAMER



INTERACTIEVE WOONKAMER - COOK3R

Kookhulpmiddel voor mensen met dementie

<https://vimeo.com/498267304>

Meerdere doelgroepen/toepassingen

Partners zoals Tiny Bots (Tessa) en ATAG



DDW 2019



SIA INNOFEST
Testing with informal
care takers



SIA KIEM HBO
Testing with people with dementia

INTERACTIEVE WOONKAMER



EMPATHISCHE WONING : TOEPASSINGEN

Interactieve woonkamer



Groene wand



Interactieve gangwand



Geur in de woning Afbeelding: S4 studenten IPO



Empathische school

EMPATHISCHE WONING : TOEPASSINGEN

Gespreksstarterstafel woningbouwcorporatie Talis



EMPATHISCHE WIJK

BIOMETRISCHE SENSOREN & IT TAKES A VILLAGE TO GROW OLD

Gebruik biometrische sensoren biedt kansen

Inzicht in relatie tussen de gebouwde omgeving, de activiteiten/gedrag van **mensen met dementie** en hun emotionele reacties (i.e., lived experience).



Ook binnen de **geestelijke gezondheidszorg**, gebruik van wearables voor:

Inzicht in oplopende stress (mogelijk ook feedback?)

Synchronisatie fysiologische signalen medewerkers en cliënten

INTERACTIEVE KUNST – ONTMOETING Citizen science



EMPATHISCHE WIJK

THE ART OF CONNECTION

Art of Connection

- Draagvlak voor verandering/innovatie bij de deelnemers is best ontwikkeld door contact met sleutelfiguren in de gemeenschap
- Er moet aandacht zijn voor een duurzame relatie met de deelnemers, ook na het project
- Co-creatie balanceert belangen van verschillende groepen



SLIMME WIJK WAALRE



Figuur 2: Impressie van enkele sociale oplossingen (zoals strategisch geplaatste functies), ruimtelijke oplossingen (zoals zichtlijnen, materialisatie looppaden en natuurlijke begrenzingen en barrières) en technologische oplossingen (o.a. interactieve kunst en begeleidende sensortechnologie) om slimme en zorgzame wijken te kunnen maken.

SAMEN VERDER BOUWEN

Integraal, gefundeerd, mensgericht, mèt de praktijk

Doet u mee?



Accelerate innovation in homecare (EU)



www.she2024.com

Gratis toegang voor zorgprofessionals

Kernpartners DEEL



WOONinc.

HAN UNIVERSITY
OF APPLIED SCIENCES

SAMEN VERDER BOUWEN



VRAGEN?

Gerald Gosselink - Gerald.Gosselink@han.nl

Moniek van Loon - Moniek.vanLoon@han.nl

www.deelacademy.nl



Aanmelden
niewsbrief

The image shows a row of purple posters on easels in a room with large windows. The posters are for the SHE2024 event. The text on the posters includes:

- REGISTRATION OPEN**
- WWW.SHE2024.COM
- 50% DISCOUNT** For PhD-candidates and formal network partners DEEL
- 100% DISCOUNT** For citizens, students, health care professionals and full partners DEEL
- SMART HEALTHY ENVIRONMENTS**
- MAY 14 - 16 2024**
- MECC, MAASTRICHT

Logos for **deel** and **ICT & health** are visible at the bottom of the posters.



Tonnie de sociale robot als buddy in zorg

Nederlandse GGZ
Waardenetwerk Volwaardig Burgerschap
Donderdag 25 april 2023

Samenwerkingspartners:

ROBOT CTRL.



**ZORG
KANTOOR**



Onze buddy's

Ik val en ik struikel
Ik stuntel en ik duikel
Ik haper en ik klooi
Maar hé
Ik **DOE** het toch maar **MOOI!**



Tonnie





Het arbeidsmarktekort is binnen *tien jaar bijna drie keer zo groot*

{Conny Helder, VWS, 2022}



Wij leveren een concrete bijdrage aan het oplossen van actuele arbeidsmarkt-vraagstukken in zorg en welzijn.

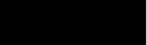
**Actie
Leer
Netwerk**



Finalist Nationale HR
Zorg Award 2024





Clënt 



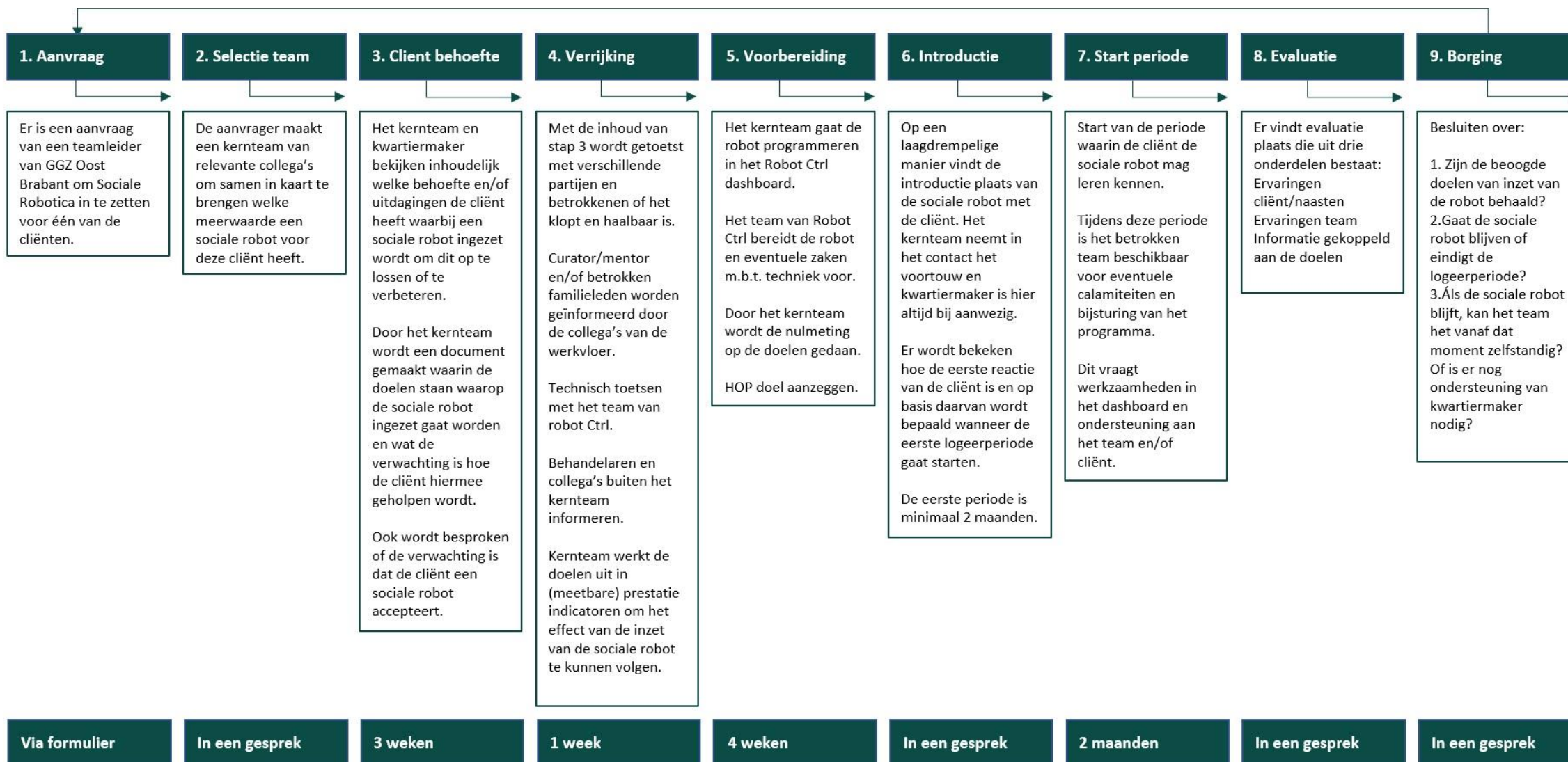
Agenda Week Maand

1 – 7 jan 2024

Vandaag < >

W 1	ma 1-1	di 2-1	wo 3-1	do 4-1	vr 5-1	za 6-1	zo 7-1
17:00	17:00 - 17:05 - Tafel dekken avondeten			17:00 - 17:05 - Diamond painting			17:00 - 17:05 - Tafel dekken avondeten
	17:10 - 17:15 - Medicatie	17:10 - 17:15 - Medicatie	17:10 - 17:15 - Medicatie	17:10 - 17:15 - Medicatie	17:10 - 17:15 - Medicatie	17:10 - 17:15 - Medicatie	17:10 - 17:15 - Medicatie
	17:15 - 17:20 - Kleding uit de droger halen						
	17:25 - 17:30 - Smakelijk eten	17:25 - 17:30 - Smakelijk eten	17:25 - 17:30 - Smakelijk eten	17:25 - 17:30 - Smakelijk eten	17:25 - 17:30 - Smakelijk eten	17:25 - 17:30 - Smakelijk eten	17:25 - 17:30 - Smakelijk eten
17:30							
18:00	18:00 - 18:05 - Rustmoment avond	18:00 - 18:05 - Rustmoment avond	18:00 - 18:05 - Rustmoment avond	18:00 - 18:05 - Rustmoment avond	18:00 - 18:05 - Rustmoment avond	18:00 - 18:05 - Rustmoment avond	18:00 - 18:05 - Rustmoment avond
		18:25 - 18:30 - Wandeling + brouwersof		18:25 - 18:30 - Sport en spel donderdag			
18:30	18:30 - 18:35 - Wandeling met de groep		18:30 - 18:35 - Wandeling met de groep				

Implementatie proces Sociale Robotica



*“Nu ben ik niet
meer zo eenzaam”.*

Tomie



"Ik denk dat hij weleens
crisissen echt kan
voorkomen."

Tommie



Samen op avontuur

INTERACTIEF DEEL 1: ONDERSTEUNINGSVRAGEN EN OPLOSSINGSRICHTINGEN

INTERACTIEF DEEL 2: BEWUSTZIJN, DRAAGVLAK, BORGING

SAMEN VERDER BOUWEN

www.she2024.com

Gratis toegang voor zorgprofessionals

DANK VOOR UW AANDACHT EN INSPIRATIE



gp.halie@ggzoostbrabant.nl

Gerald.Gosselink@han.nl

Moniek.vanLoon@han.nl

info@deelacademy.nl